

TRAPPE DE PLAFOND

Pose horizontale

TRAPLA 120

Portillon en feuillure
Ouverture vers **le bas**



EI₁₂₀
Sens du feu : 2 sens
PV feu EFECTIS n° EFR-20-003157



Menuiserie intérieure technique

Tel: 04 78 45 89 50
www.menuiserie-cofim.com

Caractéristiques

Cadre	Profilés en aluminium épaisseur 50 mm
Portillon	Plaques de plâtre épaisseur 25 mm
Joint	Joint feu intumescent
Fermeture	Ressorts invisibles

Options

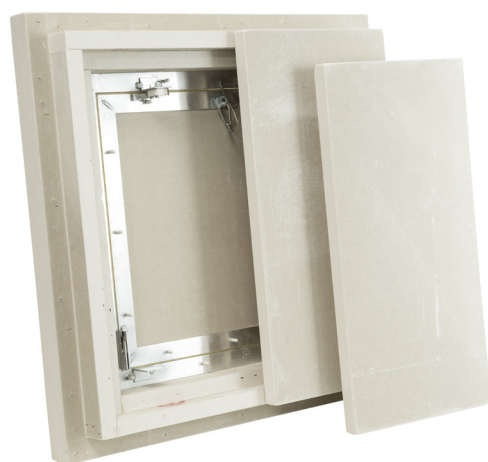
Fermeture	Batteuse Serrure à cylindre Serrure à pêne dormant
------------------	--



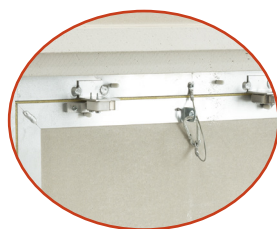
Serrure à cylindre



Batteuse



ouverture vers le bas



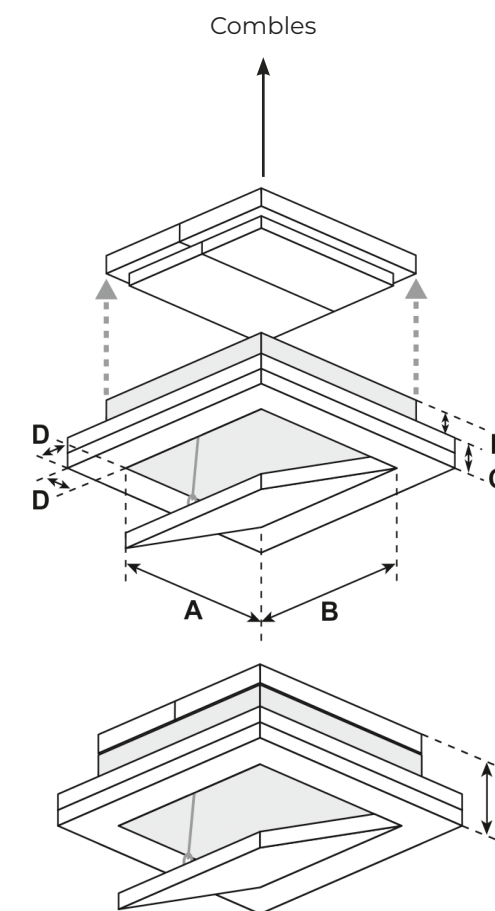
Dimensions H x l certifiées (mm)	Min	Max
Cote de passage	200 x 200	800 x 800
Cote hors-tout	420 x 420	1020 x 1020
Cote réservation de mur	430 x 430	1030 x 1030

Autres cotes : nous consulter

Mode de pose et supports

- Pose horizontale dans plafonds en plaques de plâtre de degré coupe-feu au moins équivalent

Documentation technique



A	Hauteur de l'ouvrant
B	Largeur de l'ouvrant
C	Épaisseur du cadre (50mm)
D	Largeur du cadre (110mm)
E	Surépaisseur recouverte par le couvercle de fermeture
Z	Épaisseur totale de la trappe (120mm)

TRAPLA 120