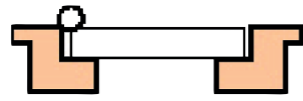


FACADE DE GAINE TECHNIQUE

Porte en feuillure

TECAVI 60 AD46



EI,60 min
Sens du feu : 2 sens
PV feu EFACTIS n°EFR-15-000442

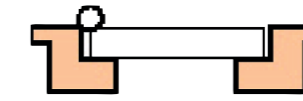


Tel: 04 78 45 89 50
www.menuiserie-cofim.com

FACADE DE GAINE TECHNIQUE

Porte en feuillure

TECAVI 60 AD46



EI,60 min
Sens du feu : 2 sens
PV feu EFACTIS n°EFR-15-000442



Tel: 04 78 45 89 50
www.menuiserie-cofim.com

Caractéristiques

Cadre	Bois exotique à peindre 76 x 58 mm (avec ou sans aile de recouvrement)
Porte	Apiduo® à peindre 46 mm en feuillure
Joint	Joint feu intumescent
Fermeture	Paumelles Batteuses reliées avec rectangle

Options

Cadre	<ul style="list-style-type: none"> Augmentation de l'épaisseur du cadre Aile de recouvrement
Isolation (sans PV)	Joint iso-phonique
Fermeture	<ul style="list-style-type: none"> Serrure applique pour cylindre amovible (sans cylindre) Empreinte triangle EDF
Imposte	Avec traverse intermédiaire visible
Bas de gaine	<ul style="list-style-type: none"> Pied (hauteur à préciser) Elargisseur de traverse basse
Finition	Stratification ou plaquage bois
Autres options	<ul style="list-style-type: none"> Grille de ventilation Traverse intermédiaire pour main courante (non fournie) Oculus circulaire, rectangulaire ou carré

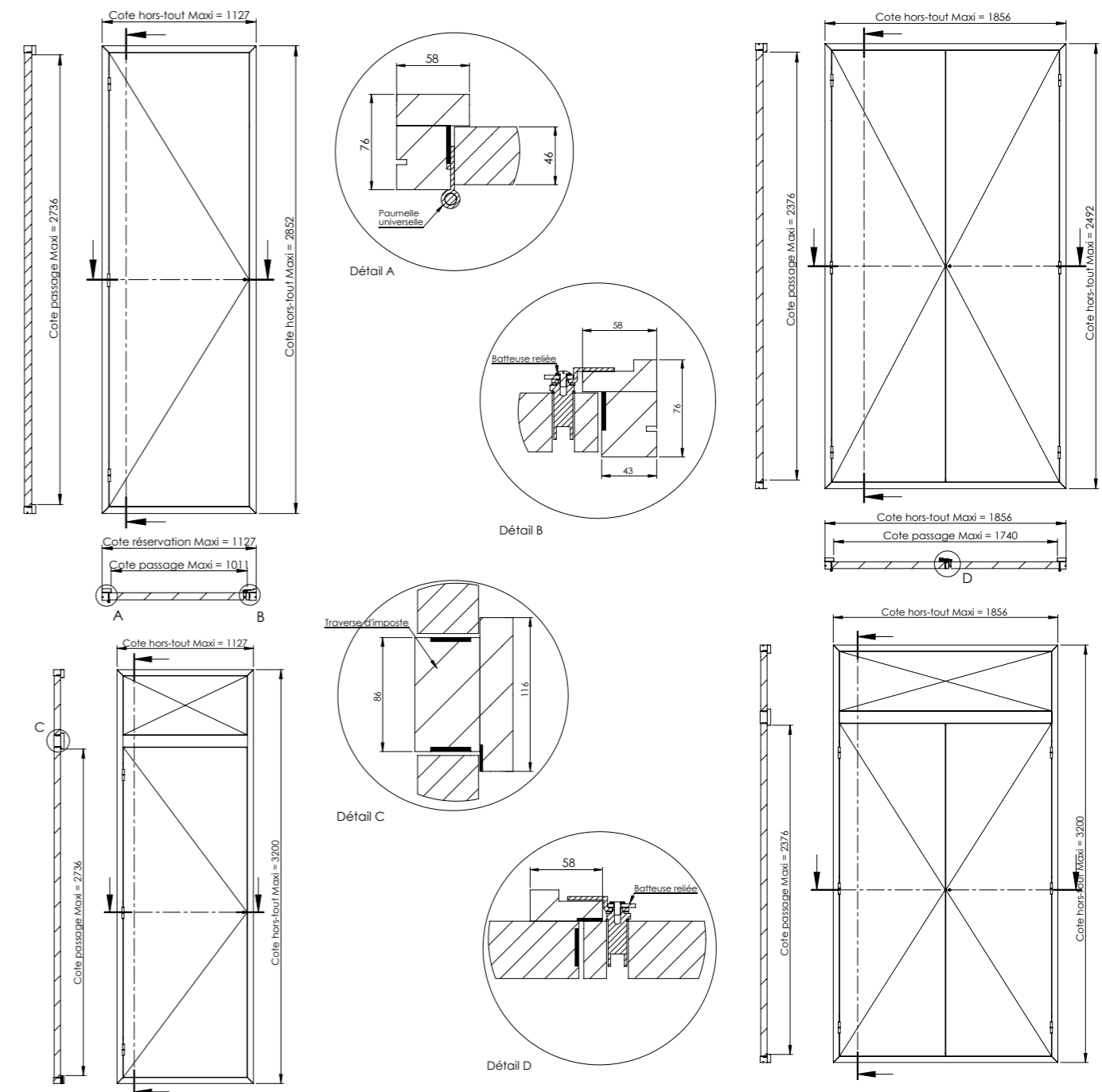
Variantes

Fermeture	<ul style="list-style-type: none"> Charnières invisibles 180° Batteuses non reliées
------------------	---



TECAVI 60 AD46

Documentation technique



Dimensions H x I certifiées (mm)	Cotes	Sans imposte Max	Avec imposte Max
Simple vantail	Hors-tout*	2852 x 1127	3200 x 1127**
	Passage	2736 x 1011	2736 x 1011**
Double vantaux	Hors-tout*	2492 x 1856	3200 x 1856**
	Passage	2376 x 1740	2376 x 1740**

* Cote hors-tout sans bas de gaine. ** La surface du vantail ne doit pas dépasser 2,59 m²

Mode de pose et supports

- Pose verticale sur béton, béton cellulaire, cloison souple, carreau de plâtre de 70mm
- Calfeutrement cadre / cloison par laine céramique ou laine de roche et mastic silicone intumescent

Autres cotes : nous consulter