

TRAPPE DE PLAFOND

Pose horizontale

TRAPLA 120

Portillon en feuillure
Ouverture vers le bas



EI,120 min
Sens du feu : 2 sens
PV n°13-A-234



TRAPPE DE PLAFOND

Pose horizontale

TRAPLA 120

Portillon en feuillure
Ouverture vers le bas



EI,120 min
Sens de feu : 2 sens
PV n°13-A-234



Caractéristiques

Cadre	Profilés en aluminium épaisseur 50 mm
Portillon	Plaques de plâtre épaisseur 25 mm
Joint	Joint feu intumescent
Fermeture	Ressorts invisibles

Variantes

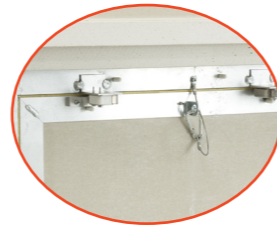
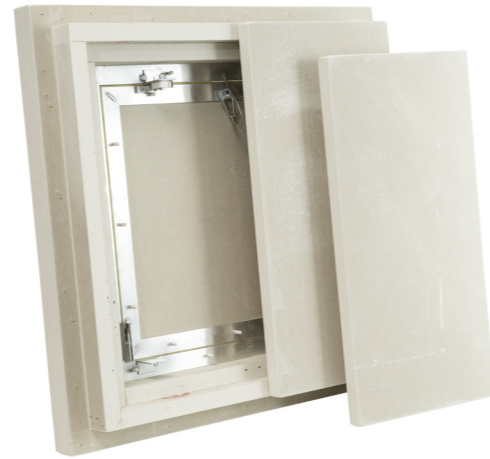
Fermeture	Batteuse Serrure à cylindre Serrure à pêne dormant
------------------	--



Serrure à cylindre

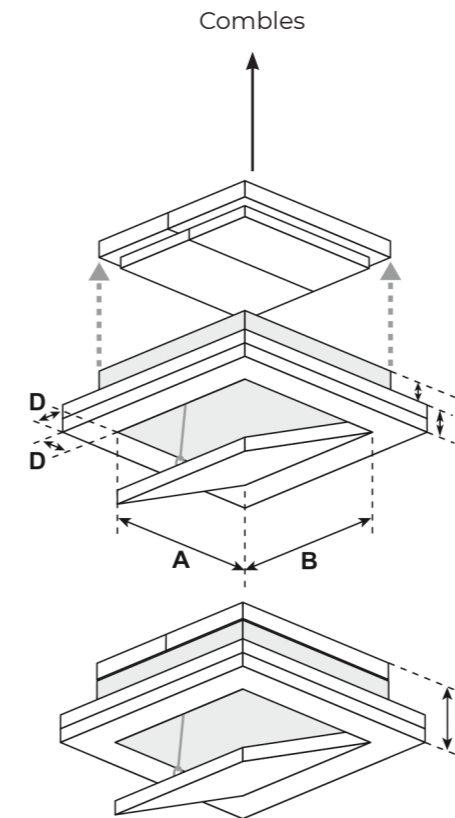


Batteuse



TRAPLA 120

Documentation technique



A	Hauteur de l'ouvrant
B	Largeur de l'ouvrant
C	Épaisseur du cadre (50mm)
D	Largeur du cadre (110mm)
E	Surépaisseur recouverte par le couvercle de fermeture
Z	Épaisseur totale de la trappe (120mm)

TRAPLA 120

Dimensions certifiées (mm)	Min	Max
Cote de passage	200 x 200	800 x 800
Cote hors-tout	420 x 420	1020 x 1020
Cote réservation	425 x 425	1025 x 1025

Autres cotes : nous consulter

Mode de pose et supports

- Pose horizontale dans plafonds en plaques de plâtre de degré coupe-feu au moins équivalent