

## BLOC-PORTE VITRE CHASSIS OUVRANT



**E160** min  
Selon PV feu du verrier



Suivant configuration  
Rapport d'essai ou note de calcul



## BLOC-PORTE VITRE CHASSIS OUVRANT



**E160** min  
Selon PV feu du verrier



Suivant configuration  
Rapport d'essai ou note de calcul



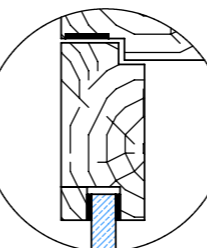
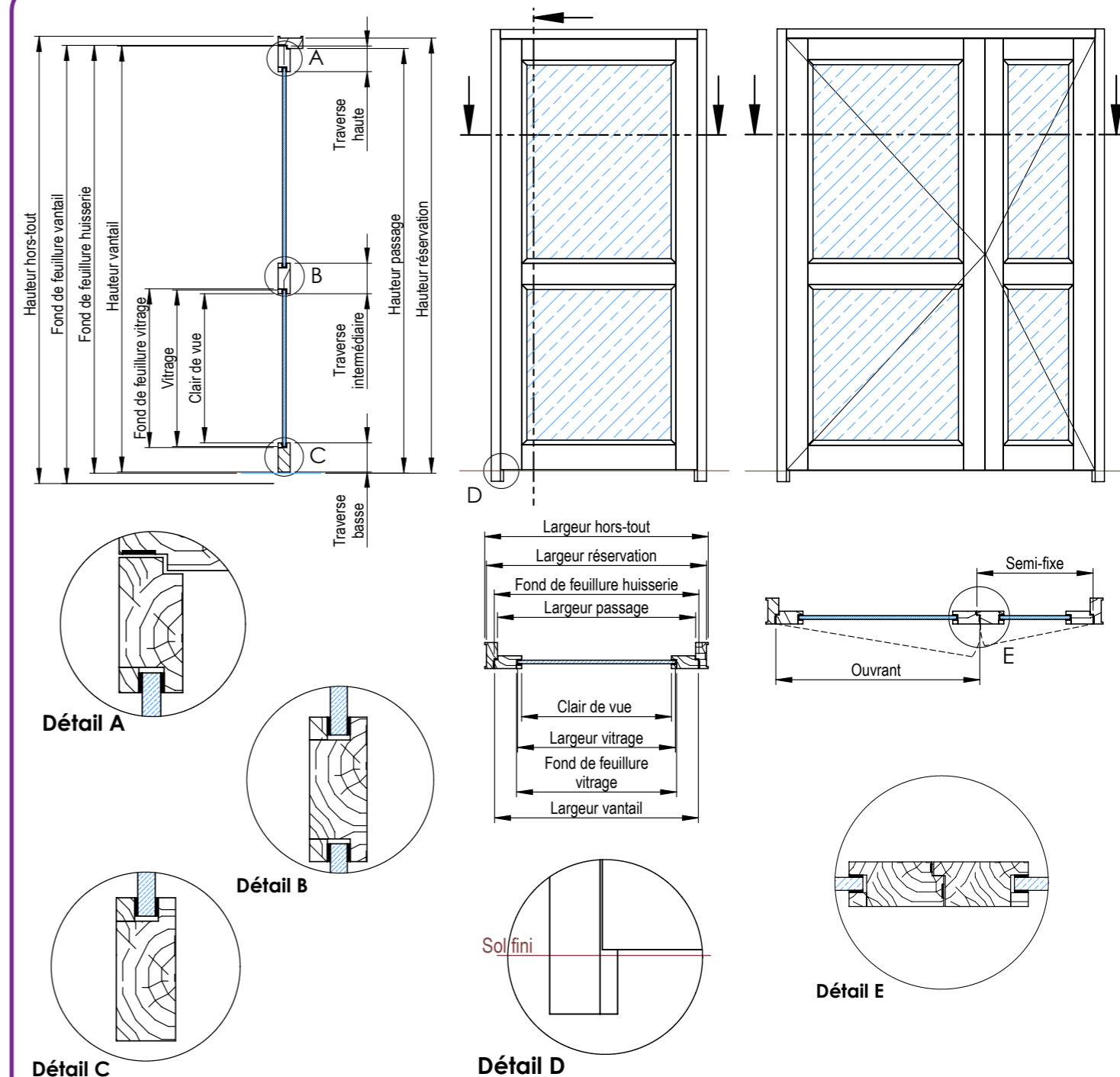
### Caractéristiques

<b>Huisserie Vantail</b>	<ul style="list-style-type: none"> <li>Huisserie 3 côtés ou 4 côtés pour pose sur allège</li> <li>Simple ou double vantaux</li> </ul>
<b>Essence de bois</b>	<ul style="list-style-type: none"> <li>Bois dur à peindre</li> <li>Bois dur à vernir</li> <li>Hêtre lamellé collé abouté (à peindre)</li> <li>Chêne</li> <li>Autres (nous consulter)</li> </ul>
<b>Profil</b>	<ul style="list-style-type: none"> <li>Bâti</li> <li>Rainure à cloison</li> <li>Une aile de recouvrement</li> </ul>
<b>Section</b>	Selon PV feu du verrier
<b>Option</b>	<ul style="list-style-type: none"> <li>Couvre-joint</li> <li>Traverse intermédiaire ou meneau (section selon le PV du verrier)</li> <li>Pied</li> </ul>
<b>Vitrage</b>	<ul style="list-style-type: none"> <li>Vitrage <b>E160</b> : clair, opale, sablé une face avec vernis de protection, double vitrage pour amélioration des performances acoustiques et/ou thermiques, garde-corps</li> <li>Possibilité de soubassement plein</li> <li>Fixé avec parclose fournie</li> </ul>
<b>Ferrage</b>	<ul style="list-style-type: none"> <li>Paumelles universelles</li> <li>Gâche 1 point et mortaise têtère (serrure non fournie)</li> <li>Serrure 1 point (modèle à préciser)</li> <li>Serrure 3 points (modèle à préciser)</li> </ul>
<b>Equipement acoustique</b>	<ul style="list-style-type: none"> <li>Joint iso-phonique</li> <li>Joint balai</li> <li>Plinthe automatique</li> </ul>

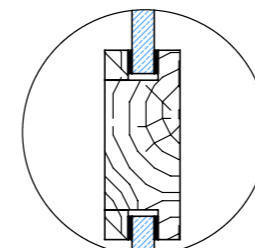


Bloc-porte vitré E160

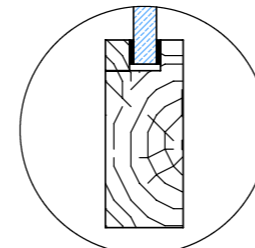
### Documentation technique



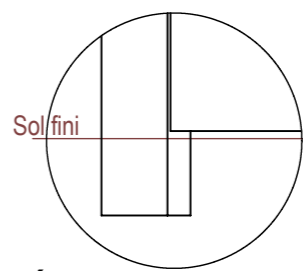
Détail A



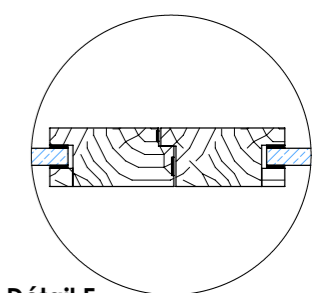
Détail B



Détail C



Détail D



Détail E

Pour toute demande spécifique, n'hésitez pas à nous consulter.

Dimensions H x l certifiées (mm)	1 Vantail		2 Vantaux	
	Min	Max	Min	Max
<b>Section</b>				
<b>Hauteur hors-tout</b>	Selon PV feu du verrier			
<b>Largeur hors-tout</b>				

### Mode de pose et supports

- Pose verticale sur supports souples ou rigides
- La pose des produits coupe-feu se réalise selon les préconisations du procès-verbal du verrier

Toute fabrication de menuiserie vitrée sera adaptée au procès-verbal du verrier choisi. Ces schémas constituent une illustration de ce que nous pouvons réaliser.