

TRAPPE DE VISITE

Pose verticale



TRAVI 30 AT22 Gamme PREMIUM

Portillon en feuillure



EI,30
Sens du feu : 2 sens
PV feu EFACTIS n° EFR-21-002367



R_w de 38 à 45 dB suivant configuration
Rapport CERIBOIS n° RA-ACO0910 / 11 / 12



Tel: 04 78 45 89 50
www.menuiserie-cofim.com

Caractéristiques

Cadre	Pin Lamellé Collé 80 x 48 mm pré-peint avec aile de recouvrement 8mm
Portillon	Apitrio® 22 mm pré-peint en feuillure
Joints	Joint feu intumescent Joint iso-phonique (PV acoustique)
Fermeture	1 cornière 1 batteuse à pêne déporté

Spécificité	Pré-perçage du cadre pour installation rapide
--------------------	---

Options

Isolation phonique (PV acoustique)	<ul style="list-style-type: none"> Joint iso-phonique + laine de roche 30 mm Joint iso-phonique + laine de roche 60 mm
---	--



	Acoustique R _w (C ; C _v) dB		
	joint iso-phonique	joint iso-phonique + laine de roche 30 mm	joint iso-phonique + laine de roche 60 mm
	38 (-1 ; -4)	43 (-3 ; -7)	45 (-3 ; -7)

DELAI LIVRAISON SOUS 5 JOURS OUVRÉS*

* Sauf pour les versions avec laine de roche sous 10 jours ouvrés et dans la limite des stocks disponibles

	Dimensions STOCK (H x l en mm)						
Cote passage	200 x 200	300 x 300	400 x 200	400 x 300	400 x 400	500 x 500	600 x 600
Cote hors-tout	296 x 296	396 x 396	496 x 296	496 x 396	496 x 496	596 x 596	696 x 696
Cote réservation	280 x 280	380 x 380	480 x 280	480 x 380	480 x 480	580 x 580	680 x 680

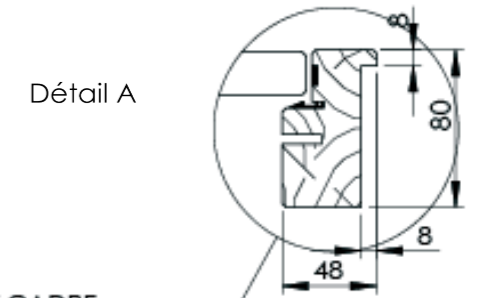
Mode de pose et supports

- Pose verticale sur support béton ou cloison souple EI60
- Calfeutrement cadre / cloison par laine céramique et mastic silicone ou acrylique intumescent

Documentation technique

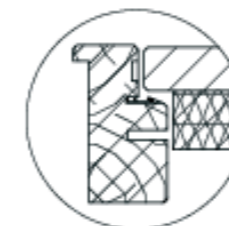
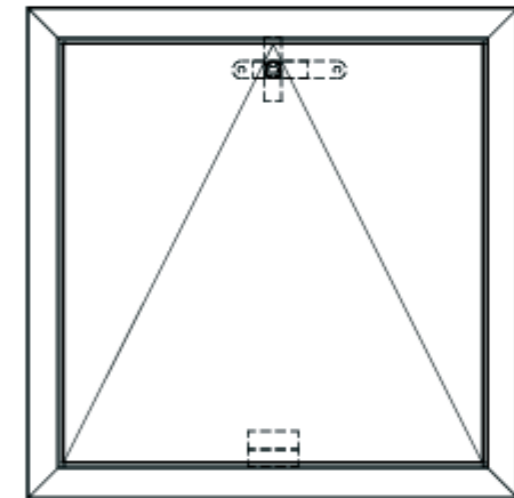
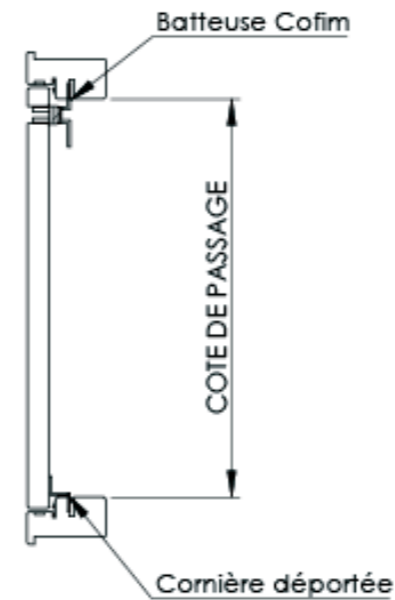
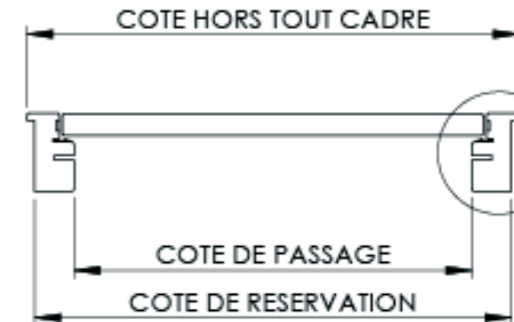


NOS PROFESSIONNELS S'ADAPTENT À VOS ENJEUX



Détail A

de base avec joint isophonique 38dB



Option acoustique 43 dB



Option acoustique 45 dB

TRAVI 30 AT22 PREMIUM